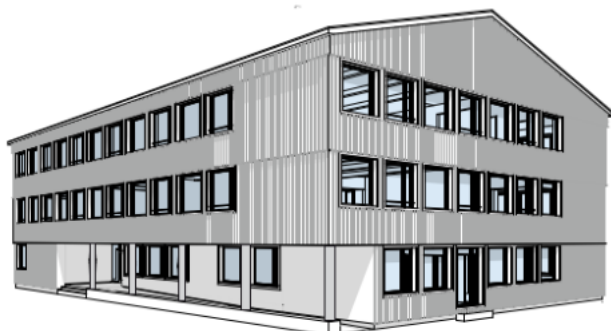


KIFA AG baut eine neue Schule für die Gemeinde Horgen Schlüsselfertiges Schulhaus in kürzester Bauzeit

KIFA AG realisiert als Totalunternehmer und Holzbauunternehmen für die Gemeinde Horgen das neue 3-geschossige und voll ausgestattete Schulhaus Allmend.



Bauherrschaft:	Gemeinde Horgen
Projektleitung:	KIFA AG, Christon Wolf
Bauleitung:	KIFA AG, Jürg Holbe
Bau-, Holzbau- und Brandschutzingenieur:	SJB Kempler Fitze AG, Zürcherstrasse 239, Frauenfeld
HLK-Planer:	SVT Gebäudetechnik GmbH, Altweg 12, Frauenfeld
Elektroplaner:	Wyder Elektroplanung GmbH, Asylstrasse 74, Zürich
Fachplaner Bauphysik:	Herrmann Partner AG, Landstrasse 55, Andelfingen

Totalunternehmer:



KIFA AG
Sägestrasse 2
8355 Aadorf, Schweiz
Tel: +41 52 368 41 20

Innovativer Holzbau

Neubau Schulhaus Allmend

Bauübergabe Sommer 2021

Der Neubau wird 9 Klassenzimmer, einen Handarbeits- und einen Werkraum, ein Lehrerzimmer, 5 Gruppenräume und die notwendigen Nebenräume beinhalten. Die Flächen entsprechen den Empfehlungen des Kantons Zürich für Schulhausanlagen und den Vorgaben der Schulpflege Horgen. Aufgrund der systematisch umgesetzten Planungsstufen und modernster Planungsinstrumente, einem hohen Vorfertigungsgrad des Holzbau und auserlesenen Partnerfirmen für die erforderlichen Gewerke erfolgt die Fertigstellung und Übergabe des Gebäude Ende Juli 2021.

