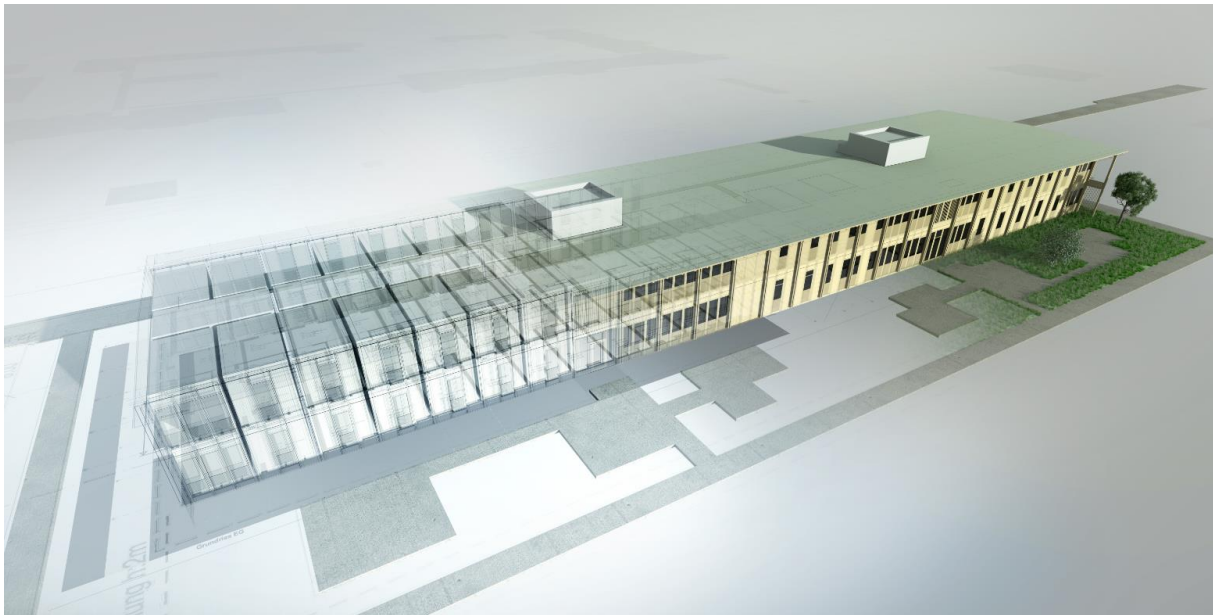


KIFA AG gewinnt den Auftrag „Palais PZM“

Holz-Modulbau von KIFA, repräsentativ und funktionell

KIFA realisiert als Holzbau- und Generalunternehmen das Projekt „PZM Psychiatriezentrum Münsingen“ im vorgefertigten Holz-Modulbau. 130 vorgefertigte und vollausgestattete Raumzellen mit einer sehr ansprechender Aussenfassade werden vor Ort zu einem repräsentativen und funktionsfähigen Gebäude zusammengesetzt.



Das 2-geschossige Gebäude umfasst neben einer Vielzahl von Patienten- und Intensivzimmern, alle für die Behandlung und Betreuung der Patienten notwendigen Einrichtungen und Ausstattungen.

Wir bedanken uns recht herzlich bei der Bauherrschaft für die Auftragserteilung und das uns entgegengebrachte Vertrauen.